

БДД

ПЕШЕХОДАМ

# Переходи проезжую часть дороги по пешеходным переходам



Наземный пешеходный переход



Подземный пешеходный переход



Надземный пешеходный переход



БДД

ПЕШЕХОДАМ

## Перед переходом проезжей части дороги



### **СТОЙ**

остановись на тротуаре

### **СМОТРИ**

убедись, что все автомобили  
остановились, водители видят  
тебя и пропускают

### **СЛУШАЙ**

прислушайся к звукам

### **ДУМАЙ**

убедись, что у тебя достаточно  
времени для перехода

### **ИДИ**

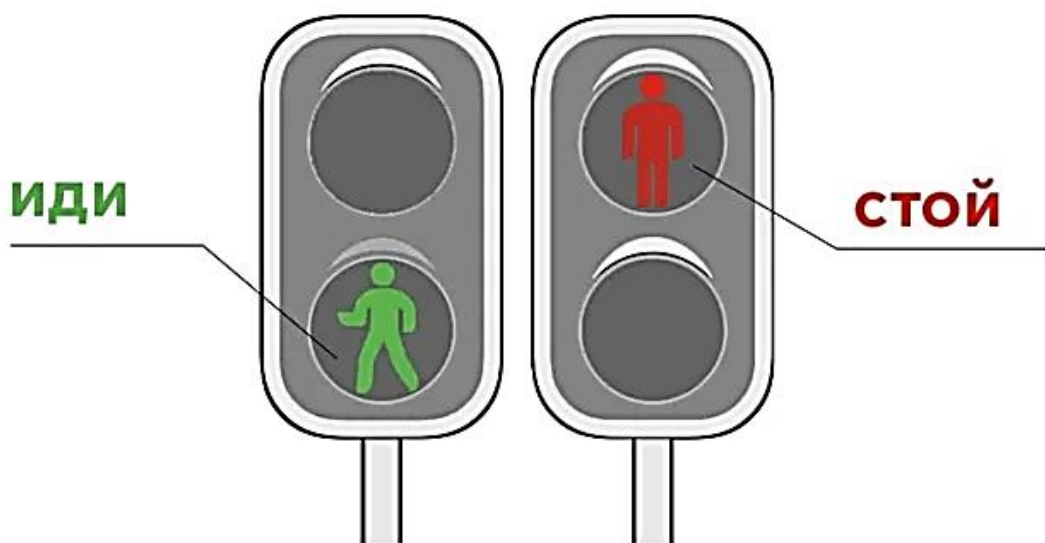
пересекай дорогу размеренным шагом



БДД

ПЕШЕХОДАМ

## Красный сигнал – стой, зелёный – иди



Перед началом движения убедись в безопасности  
перехода проезжей части дороги



БДД

ПЕШЕХОДАМ

## Будь заметным на дороге и делай это правильно

- ✓ не выходи на дорогу из-за припаркованного транспорта или предмета, который ограничивает обзор дороги
- ✓ будь внимателен вблизи автомобиля, движущегося задним ходом
- ✓ в тёмное время суток используй световозвращающие элементы



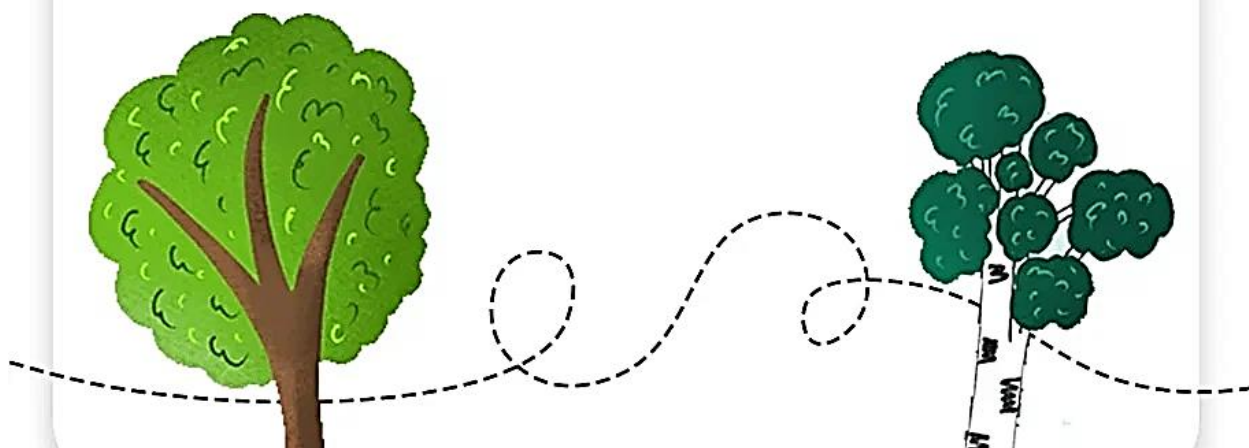


## Дорожная ловушка #2

### «Ловушка закрытого обзора»

Опасность может возникнуть:

в тот момент, когда необходимо обогнуть деревья, клумбы, кусты, заборы и разные ограждения, которые **могут закрывать обзор на пути**





## Дорожная ловушка #2

«Ловушка закрытого обзора»

Важно обращать внимание:



на **стоящие** автомобили,



из-за которых, другие  
водители могут не заметить  
пешехода и начать движение!



## Дорожная ловушка #3

### «Ловушка отвлечения внимания»

Что может отвлекать внимание участника дорожного движения?



Разговоры, переписки по телефону, просмотр соцсетей

Активный диалог с другом во время осуществления движения



Прослушивание музыки в наушниках

Другие участники дорожного движения, животные, красочный баннер или какая-то реклама и многое другое





# Дорожная ловушка #4

## Ловушка «пустынная дорога»



Опасность может возникнуть:

на дорогах, которые окружены жилыми домами, кустарниками и деревьями, где редко проезжают транспортные средства.





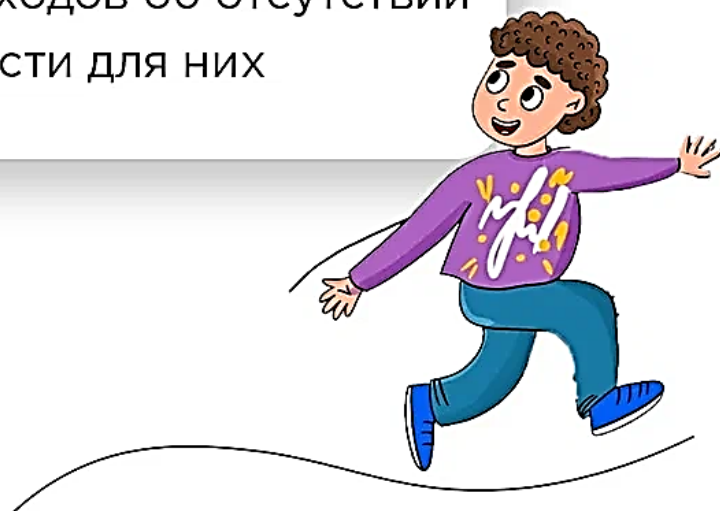


## Дорожная ловушка #4

### Ловушка «пустынная дорога»

Чем это опасно?

Эта ловушка создаёт  
**ложное** представление  
у пешеходов об отсутствии  
опасности для них





## Дорожная ловушка #4

### Ловушка «пустынная дорога»

#### Как избежать ловушки?

Играть, кататься на коньках, санках и различных средствах индивидуальной мобильности (СИМ) необходимо только в специально отведённых для этого местах, где запрещено движение транспортных средств:

- ✓ на огороженных площадках в жилых зонах,
- ✓ в городских парках и скверах.